

SECTOR
NO LIMITS



EX-50

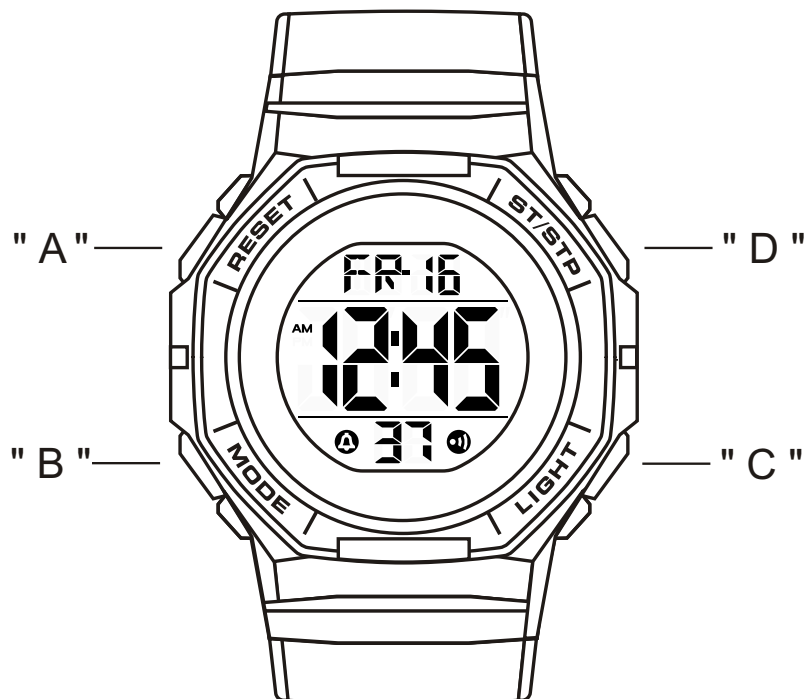
ENG

We thank you for the confidence that
you have shown in us by choosing
the SECTOR brand.

To enable you to use your watch to
the best advantage, we recommend
that you carefully read the
instructions in this leaflet.

BUTTONS

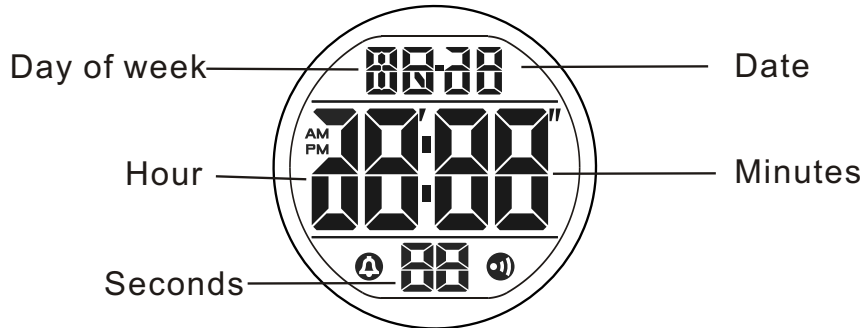
- The operation of buttons are indicated by using the letters shown in the illustration.



- A -- Reset
- B -- Mode
- C -- EL backlight
- D -- Start/ Stop

DISPLAY

- The screen shown in below:

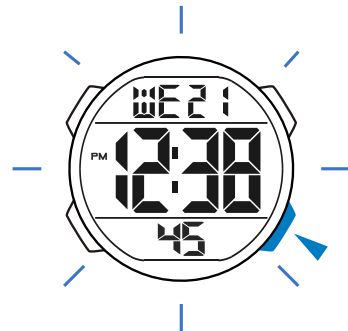


BACKLIGHT

- The backlight that uses an EL (electro-luminescent) cause the display to glow for easy reading in the dark.

Use EL Backlight

- In any mode, press "C" to illuminate the display about 3 seconds.

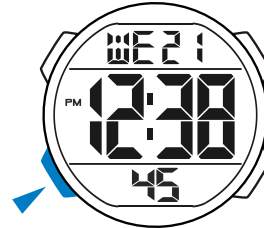


MODE SELECTION

- Press "B" to change mode to mode in the following Sequence:
Timekeeping Mode → Alarm Mode →
Stopwatch Mode → Dual Time Mode.

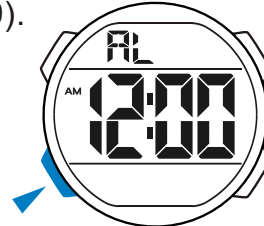
a TIMEKEEPING

- 12/24H Format;
- Hour, Minutes, Seconds,
Day of week, Date;
- 100 years Calendar (2000 ~ 2099).



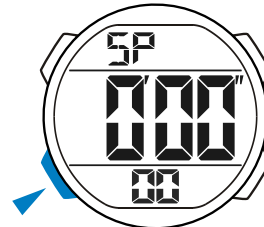
b ALARM

- Hourly time signal;
- The alarm sounds at the
preset time each day.



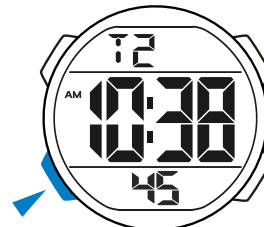
c STOPWATCH

- 1/100 second unit;
- Measuring range:
0'00"00 ~ 23:59'59".



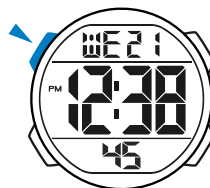
d DUAL TIME

- The time for other time zone.



12/24H Format

- In the timekeeping mode, press "A" to switch between 12/24H formats.



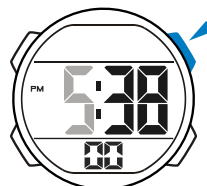
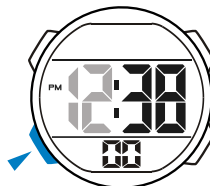
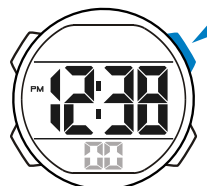
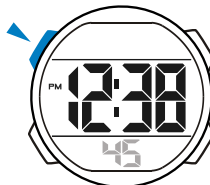
Calendar

- In the timekeeping mode, press and hold "D" to display: Year, Month, Date.



Time Setting

- In the timekeeping mode, press and hold "A" until the seconds to flash (flashing indicated in set mode);
- Press "D" to reset the seconds ;
- Press "B" change to the next selection;
- Press "D" to increase the number, press and hold to increase at high speed;
- Repeat step 3 and 4, the selection in the following sequence:
Seconds → Hour → Minutes → Year → Month → Date;
- Press "A" to exit the set state, after you set (The day of week is automatically displayed in accordance with year, month and date setting).

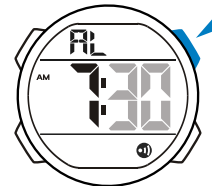
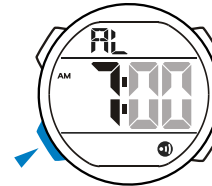
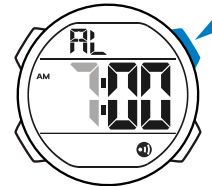
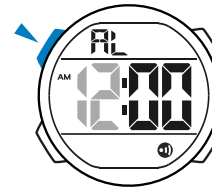


b

ALARM

Alarm and Chime

- In the alarm mode, press "D" to on/off the alarm and chime in the following sequences:
Alarm & Chime off →
Alarm on → Chime on →
Alarm & Chime on.



Alarm Time Setting

1. In the alarm mode, press "A" the hour to flash(flashing indicated in set mode);
2. Press "D" to increase the hour, press and hold to increase at high speed;
3. Press "B" to select the minutes;
4. Press "D" to increase the minutes, press and hold to increase at high speed;
5. Press "A" to exit the set state, after you set.

- The alarm sounds at the preset time each day for about 60 seconds, press any button to break it.

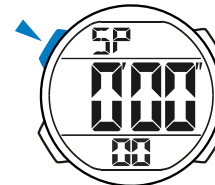
C

STOPWATCH

A Lap Time



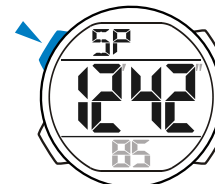
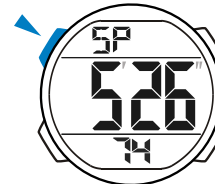
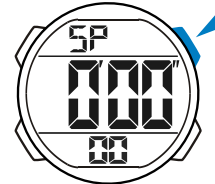
1. In the stopwatch mode, press "D" to start the stopwatch;
2. To stop the stopwatch by pressing "D" again;
3. Press "A" to reset the stopwatch.



Split Time



1. In the stopwatch mode, press "D" to start the stopwatch;
2. Press "A" to display the split time, stopwatch timing continues internally;
3. Press "A" to clear the split time and to continue time measurement;
4. Repeat step 2 and 3, you can measure the multi split time;
5. Press "D" to stop the stopwatch.

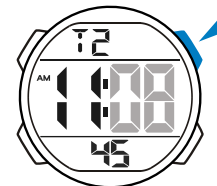
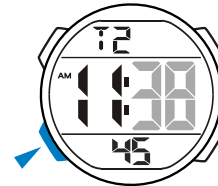
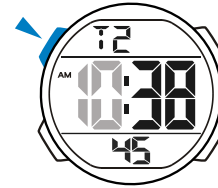


d

DUAL TIME

Dual Time Setting

1. In the dual time mode, press "A" the hour to flash (flashing indicated in set mode);
2. Press "D" to increase the hour, press and hold to increase at high speed;
3. Press "B" to select the minutes;
4. Press "D" to change the minutes (press once change 30 minutes);



5. Press "A" to exit the set state, after you set.

ATTENTION

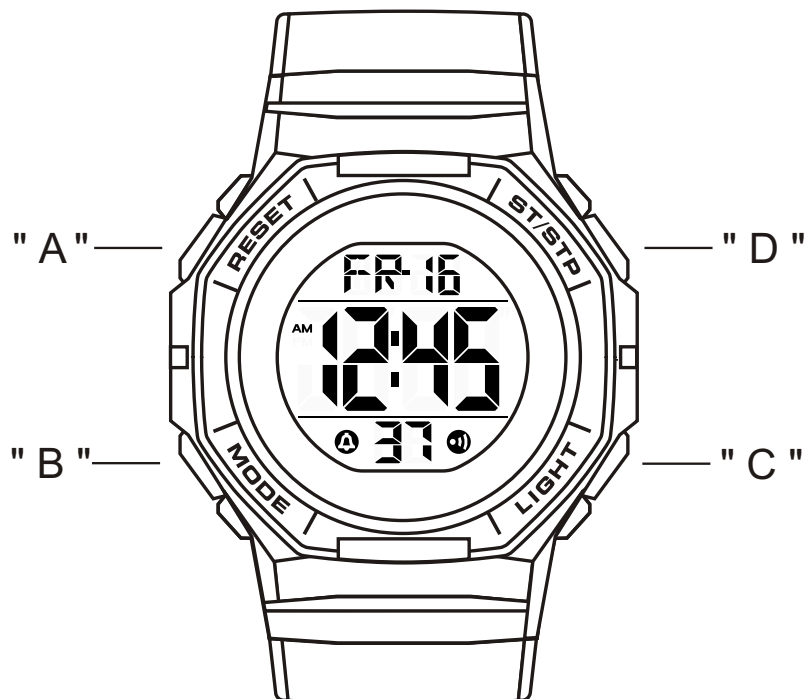
1. Never try to open the case or remove its back cover.
2. Do not operate buttons underwater.
3. Should moisture appear inside the watch, have it checked immediately by your dealer. Otherwise it can cause erosion of the metal parts of the watch.
4. Though the watch is designed to withstand normal use, you should avoid rough use or dropping the watch.
5. Avoid exposing the watch to temperature extremes.
6. Wipe the watch with dry, soft cloth only. Avoid allowing it to come into direct contact with chemical materials, which can cause deterioration of the plastic parts of the watch.
7. Avoid wearing the watch in electromagnetic, static conditions.



Vi ringraziamo per la fiducia accordataci scegliendo il brand SECTOR. Per consentirvi di usare il vostro orologio al meglio, vi consigliamo di leggere attentamente le istruzioni contenute in questo libretto.

PULSANTI

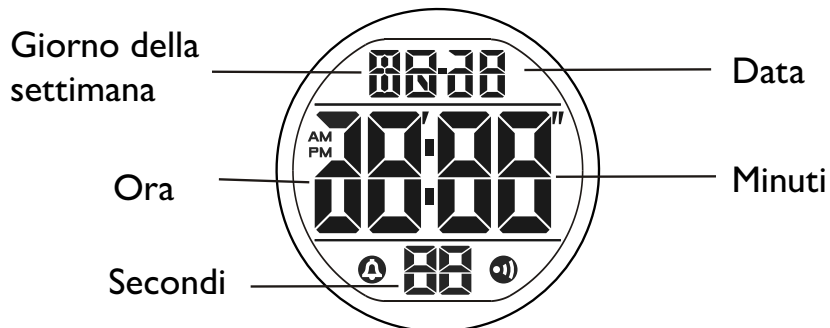
- Il funzionamento dei pulsanti è indicato utilizzando le lettere mostrate nell'illustrazione.



- A -- Reset
- B -- Modalità
- C -- Retroilluminazione EL
- D -- Avvio / Arresto

SCHERMO

- La schermata mostrata di seguito:

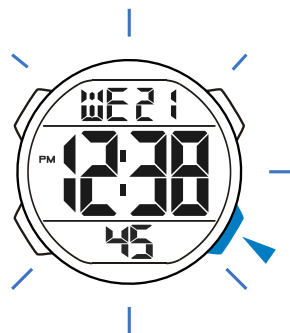


RETROILLUMINAZIONE

- La retroilluminazione a EL (elettroluminescente) fa illuminare il display per una lettura agevole al buio.

Uso della retroilluminazione EL

Uso della retroilluminazione EL
In qualsiasi modalità, premere "C" per illuminare il display per circa 3 secondi.



SELEZIONE DELLA MODALITÀ

- Premere “**B**” per cambiare modalità seguendo la seguente sequenza:

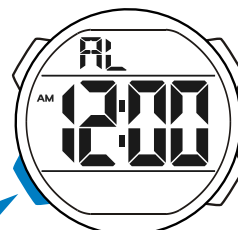
a ORA

- Formato 12/24 ore
- Ore, minuti, secondi, giorno della settimana, data
- Calendario di 100 anni (2000–2099)



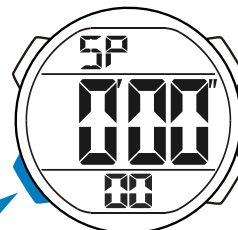
b SVEGLIA

- Segnale orario
- La sveglia suona ogni giorno all'ora preimpostata



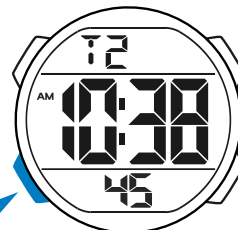
c CRONOMETRO

- 1/100 Di secondo
- Campo di misurazione:
0'00''00 – 23:59'59



d DOPPIO FUSO ORARIO

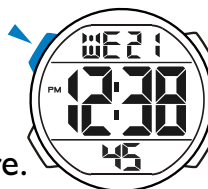
- L'orario di un altro fuso orario



a**ORA**

Formato 12/24 ore

- In modalità ora, premere “**A**” per passare dal formato 12 ore a quello 24 ore.



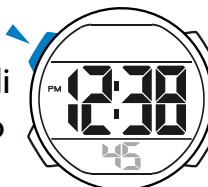
Calendario

- In modalità ora, premere e tenere premuto “**D**” per visualizzare: anno, mese, data.



Impostazione dell'ora

1. In modalità visualizzazione oraria, tieni premuto il tasto “**A**” finché i secondi iniziano a lampeggiare (lampeggio indicato nella modalità di impostazione);



2. Premi “**D**” per azzerare i secondi;

3. Premi “**B**” per passare alla selezione successiva;

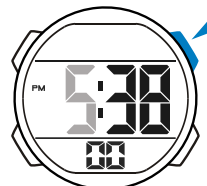
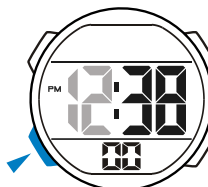


4. Premi “**D**” per aumentare il valore, tieni premuto per aumentare rapidamente;

5. Ripeti i passaggi 3 e 4 per impostare, nel seguente ordine:

Secondi > Ora > Minuti > Anno > Mese > Data;

6. Premi “**A**” per uscire dalla modalità di impostazione dopo aver finito (il giorno della settimana viene visualizzato automaticamente in base all'anno, al mese e alla data impostati).



b

SVEGLIA

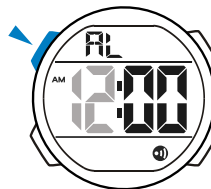
Sveglia e Segnale Orario

- In modalità allarme, premi “**D**” per attivare/disattivare la sveglia e il segnale orario nelle seguenti sequenze:
Sveglia & Segnale disattivi > Sveglia attiva
> Segnale attivo > Sveglia & Segnale attivi

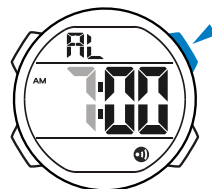


Impostazione dell'Orario della sveglia

1. In modalità sveglia, premi “**A**” affinché l'ora inizi a lampeggiare (lampeggio indicato in modalità di impostazione);

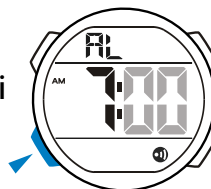


2. Premi “**D**” per aumentare l'ora; tieni premuto per aumentare rapidamente;

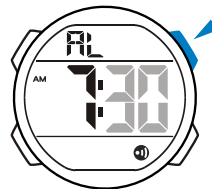


3. Premi “**B**” per selezionare i minuti;

4. Premi “**D**” per aumentare i minuti; tieni premuto per aumentare rapidamente;



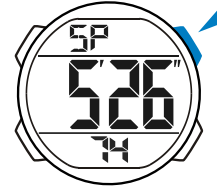
5. Premi “**A**” per uscire dalla modalità di impostazione dopo aver completato.



- La sveglia suona all'ora impostata ogni giorno per circa 60 secondi; premi qualsiasi tasto per interromperlo.

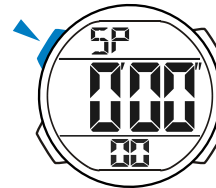
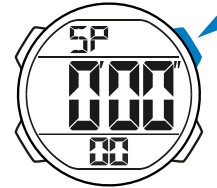
C**CRONOMETRO****Tempo sul giro (Lap Time)**

1. In modalità cronometro, premi **“D”** per avviare il cronometro;



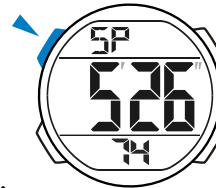
2. Per fermare il cronometro, premi di nuovo **“D”**;

3. Premi **“A”** per azzerare il cronometro.

**Tempo parziale (Split Time)**

1. In modalità cronometro, premi **“D”** per avviare il cronometro;

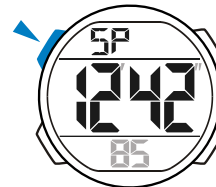
2. Premi **“A”** per visualizzare il tempo parziale; il cronometro continua a misurare internamente;



3. Premi **“A”** per cancellare il tempo parziale e continuare la misurazione;

4. Ripeti i passaggi 2 e 3 per misurare più tempi parziali;

5. Premi **“D”** per fermare il cronometro.

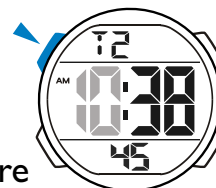


d

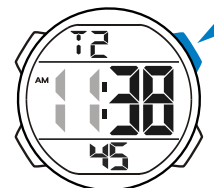
DOPPIO FUSO ORARIO

Impostazione del doppio fuso orario

1. In modalità doppio fuso orario, premi **“A”** affinché l’ora inizi a lampeggiare (lampeggio indicato nella modalità di impostazione);

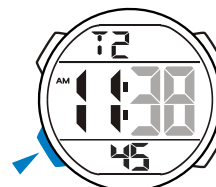


2. Premi **“D”** per aumentare l’ora; tieni premuto per aumentare rapidamente;



3. Premi **“B”** per selezionare i minuti;

4. Premi **“D”** per modificare i minuti (ogni pressione modifica di 30 minuti);



5. Premi **“A”** per uscire dalla modalità di impostazione dopo aver completato.



ATTENZIONE

1. Non cercare mai di aprire la cassa né di rimuovere il fondello.
2. Non azionare i pulsanti sott'acqua.
3. Se dovesse comparire umidità all'interno dell'orologio, farlo controllare immediatamente dal rivenditore. In caso contrario, potrebbe causare la corrosione delle parti metalliche dell'orologio.
4. Sebbene l'orologio sia progettato per resistere all'uso normale, evitare urti violenti o di farlo cadere.
5. Evitare di esporre l'orologio a temperature estreme.
6. Pulire l'orologio con un panno morbido e asciutto.
Evitare qualsiasi contatto diretto con sostanze chimiche, che possono causare il deterioramento delle parti in plastica dell'orologio.
7. Evitare di indossare l'orologio in condizioni di forte elettromagnetismo o elettricità statica.

SECTOR
NO LIMITS